

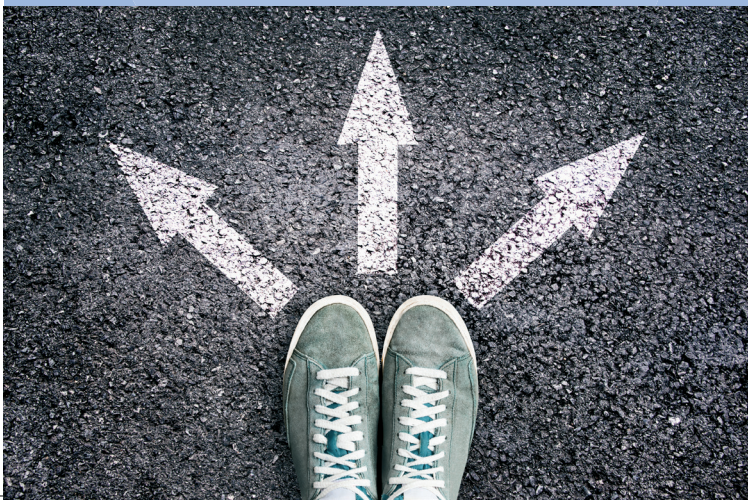
# Kurz zusammengefasst

Du hast eine Lehre begonnen oder  
befindest dich im ersten Lehrjahr und  
hättest zusätzlich gerne die Matura?

## Die Fakten zu Lehre und Matura

- kostenfrei
- Fächer: Deutsch, Englisch, Mathematik,  
Fachbereich
- **Dauer:** drei Jahre
- Anmeldung und Informationsveranstaltungen an  
Vorarlberger Berufsschulen
- Die Berufsreifeprüfung entspricht der  
Reifeprüfung an einer höheren Schule.

Informiere dich bei einer der kostenlosen  
Informationsveranstaltungen an den Vorarlberger  
Berufsschulen (siehe „Beratung und Information“).



## Lehre und Matura

### Das Chancenmodell für Vorarlberg

#### Beratung und Information

##### Landesberufsschule Bludenz

Unterfeldstraße 27

6700 Bludenz

05552 62 770 14

buz@lbsbl1.snv.at

[www.lbs-bludenz.at](http://www.lbs-bludenz.at)

##### Volkshochschule Bregenz

Römerstraße 14/I

6900 Bregenz

05574 52 52 40

direktion@vhs-bregenz.at

[www.vhs-bregenz.at](http://www.vhs-bregenz.at)

##### Landesberufsschulen

Bludenz, Bregenz, Dornbirn, Feldkirch

##### Förderungen für Betriebe

Wirtschaftskammer Vorarlberg, Lehrlingsstelle

Bahnhofstraße 24, WIFI Campus

6850 Dornbirn

05522-305-1155

lehre@wkv.at

**BMBWF**  
BUNDESMINISTERIUM  
FÜR BILDUNG, WISSENSCHAFT  
UND FORSCHUNG  
[www.bmbwf.gv.at](http://www.bmbwf.gv.at)

VOLKS  
HOCH  
SCHULE  
BREGENZ

VOLKS  
HOCH  
SCHULE  
BLUDENZ



## Lehre und Matura 3.0

### Das Chancenmodell für Vorarlberg

[www.vhs-bregenz.at](http://www.vhs-bregenz.at)



## Lehre und Matura Ablauf und Fächer

**LEHRE UND MATURA** verschafft dir den notwendigen Vorsprung im Berufsleben und ermöglicht dir den Studienzugang.

### Der Ablauf

- Informations-Veranstaltungen an Vorarlberger Berufsschulen: Die Termine findest du auf den Webseiten der Berufsschulen sowie der VHS Bludenz und der VHS Bregenz.
- Anmeldung zum mehrstufigen Aufnahme-Verfahren
- Diagnose-Checks und Motivations schreiben sind verpflichtend zu absolvieren.
- Bei erfolgreichem Aufnahme-Verfahren erhältst du die Zulassung zum Modell.
- Die Vorbereitungs-Lehrgänge für die Berufsreifeprüfung starten mit Beginn des 2. Lehrjahrs.

### Diese Fächer werden unterrichtet

- Deutsch
- Englisch
- Mathematik
- Fachbereich (wahlweise):
  - Wirtschaftsinformatik
  - Betriebswirtschaft und Rechnungswesen

## Der Unterricht: Arbeits- / Freizeitmodell

Dein Arbeitgeber gibt dir die Möglichkeit, den Nachmittags-Unterricht zu besuchen? Dann bist du hier richtig.

Lehrjahr	Modelljahr	Deutsch	Englisch	Mathematik	Fachbereich
1					
2	1				
3	2				
4	3				

Fächer	Unterrichtsstunden
Deutsch	175
Englisch	175
Mathematik	255
Fachbereich	215
<b>Gesamt</b>	<b>820</b>

**Nachmittags-Unterricht (1 Nachmittag)**  
 Ende 2. Modelljahr: Matura Deutsch, Englisch

**Abend-Unterricht (2 Abende)**  
 Ende 3. Modelljahr: Matura Mathematik, Fachbereich

## Der Unterricht: Freizeitmodell

Kein freier Nachmittag? Kein Problem. Unabhängig vom Arbeitsplatz können die Kurse auch ausschließlich am Abend besucht werden.

Lehrjahr	Modelljahr	Deutsch	Englisch	Mathematik	Fachbereich
1					
2	1				
3	2				
4	3				

Fächer	Unterrichtsstunden
Deutsch	175
Englisch	175
Mathematik	255
Fachbereich	215
<b>Gesamt</b>	<b>820</b>

**Abend-Unterricht:**  
 (2-4 Abende je Woche)  
 Ende 2. Modelljahr: Matura Deutsch, Englisch  
 Ende 3. Modelljahr: Matura Mathematik, Fachbereich